

确保移液性能和操作规范

针对 PCS 用户的主要特点：

- 体积范围 0.1 μ L 至 5000 μ L 的移液器性能确认
- 快速检查和评估操作员操作的标准化程度
- 兼容市场主流天平，天平检测结果自动记录到日志
- 记录原位数据 (as found) 和遗留数据 (as left)
- 保存移液器性能记录和操作人员的操作记录



为实验室带来的益处：

- 节省时间：统一的校验数据库，包含 PCS 或天平 (> 5 毫升) 校验
- 培训员工：评估和管理操作人员的移液技术
- 安装简单：紧凑和便携，不需要特定的环境条件

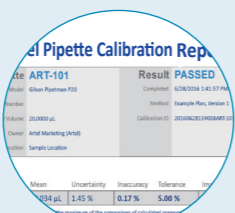
3 分钟内轻松校验，并生成校验凭证



启动校验



移液操作



生成报告



使用 ArtelWare 简化您的移液流程

- 为您的 MVS 和 PCS 提供统一的软件平台，以提高实验室效率、合规性和生产力。
- 更有效的审计减少了手工流程，并通过详细的报告和可追溯性提高了数据质量。

使用不同的 QualAssure 标准溶液模拟不同类型的液体来优化您的自动化的移液编程

- 节省方法开发时间
- 确保正确的移液体积
- 降低检测的偏差



ADVANCED
INSTRUMENTS

安达望 (上海) 科技有限公司 | 上海市闵行区银都路 466 弄 23、33 号 1 幢 721 室
021-3412 6167 | www.aicompanies.com.cn

© 2023 Advanced Instruments | Artel, MVS, PCS, and QualAssure are trademarks of Advanced Instruments.



微信公众号

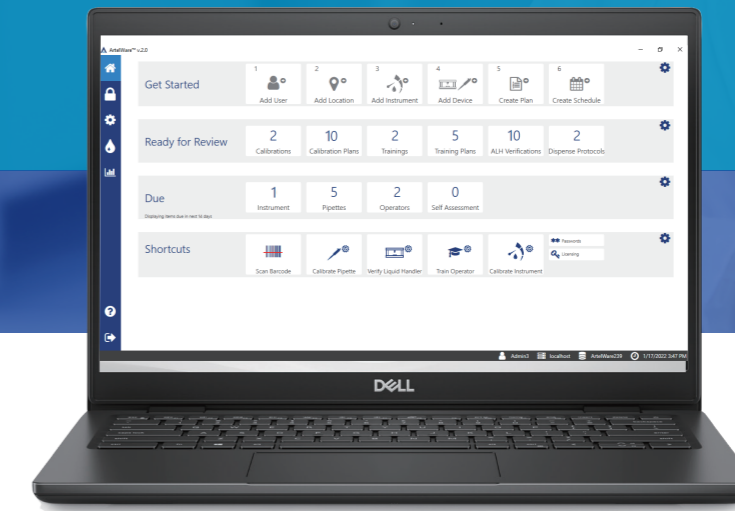
19A7408_CH

ARTEL



ArtelWare™

提高实验室生产力、
法规符合性和实验结果的质量。



ADVANCED
INSTRUMENTS



新的 ArtelWare™ 软件将操作人员和移液装置整合到一个平台中

ArtelWare 与 MVS® 和 PCS® 结合使用，通过在一个软件中管理您的自动移液工作站、移液器和人员资质来简化您的实验室工作流程。



直观的界面

提供仪器和操作人员状态的全局信息，简化管理。



主动通知

电子邮件通知即将需要进行验证的移液装置和需要进行评估的操作员。



全面的报告

确保现有设备管理的可追溯性，包括设备的详细信息、下个校验日期和设备状态，并可打印条形码标签，生成报告。结果可追溯到美国国家 (NIST) 和国际 (SI) 标准。



法规符合性

MVS 和 PCS 分别符合 ISO 23783:2022 和 ISO 8655-7:2022 中描述的双染料比例光度法。PCS 符合 ISO 8655-8。ArtelWare 符合 21 CFR Part11。

便捷的菜单导航，一目了然的实验室移液装置和人员能力信息



简化审批程序

不再猜测 - 直接获得实验室需要处理的信息，校准或验证结果一旦完成，快速进入审查，批准或拒绝程序。

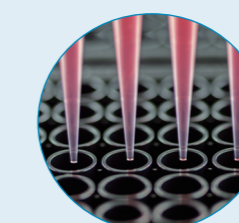
提高移液操作的质量



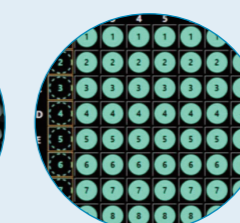
针对 MVS 用户的主要功能：

- 兼容几乎所有的自动移液工作站
- 校验体积范围从 0.0001 到 350 μL
- 能够对多个孔进行加和，以获得更大的体积
- 可自定义测试布局，选择需要的孔进行测试
- 测量的误差计算

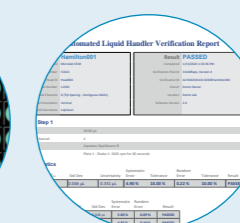
10 分钟内即可获得体积校验的结果



分液



读板



验证结果

为实验室带来的益处：

- 节省时间：轻松进行分析方法开发，析因并更快确认您的方法的有效性
- 性能追踪：通过每个通道的统计数据建立自动化移液工作站的基线
- 提高准确性：利用水基溶液，DMSO，PCRMix™，SerumSub™ 和 PlasProxy™ QualAssure® 等不同类型的标准溶液优化您所采用的液体类型的移液准确性

